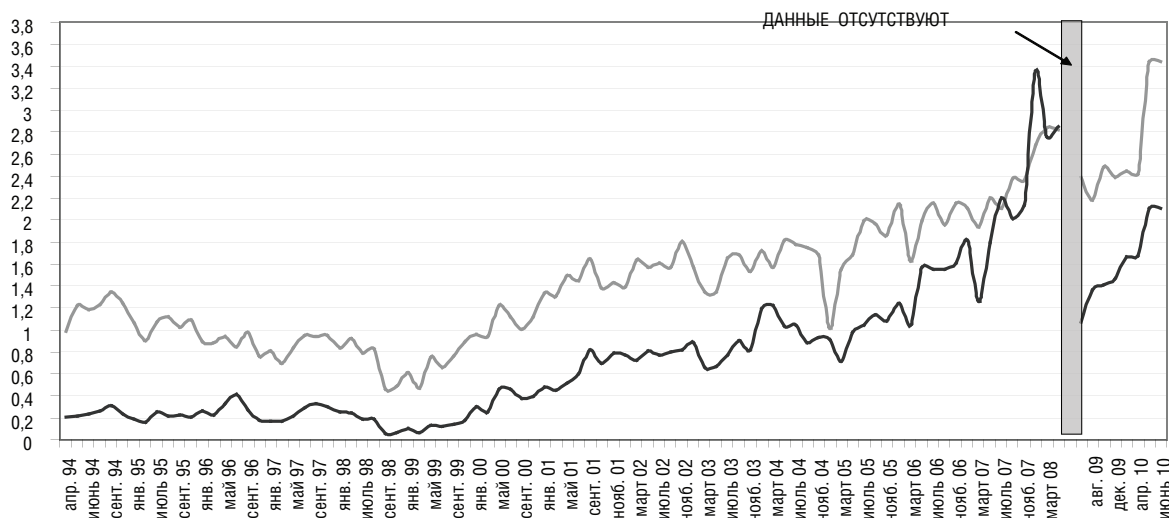


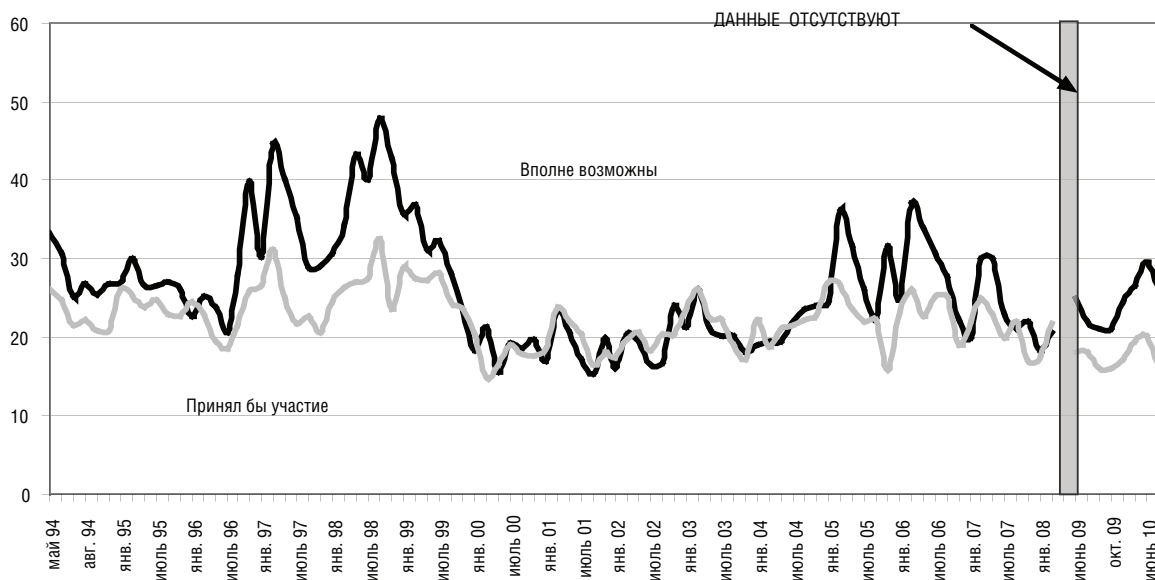
# МОНИТОРИНГ ПЕРЕМЕН: ОСНОВНЫЕ ТЕНДЕНЦИИ

## 1. ОЦЕНКА ЭКОНОМИЧЕСКОГО ПОЛОЖЕНИЯ СТРАНЫ И СВОЕЙ СЕМЬИ



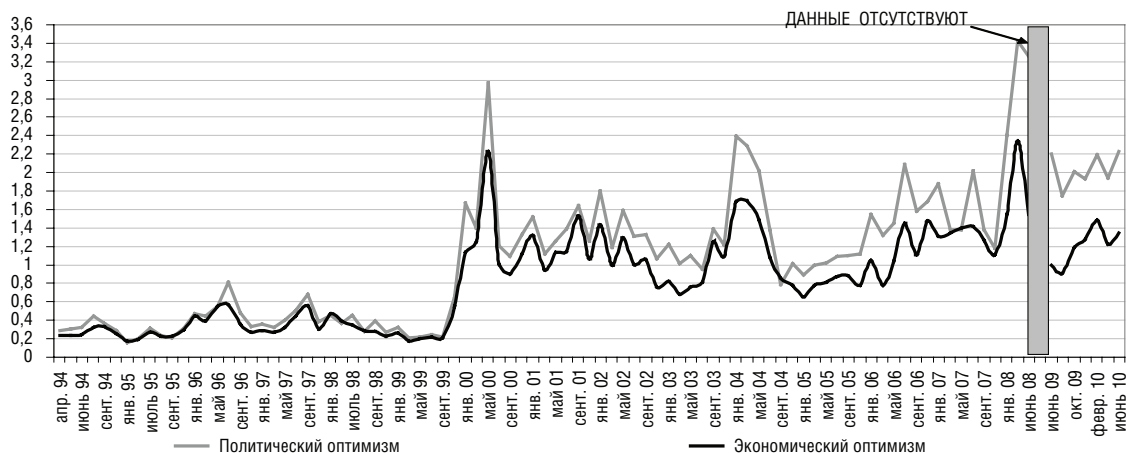
До июня 2008 г., N=2100; с июня 2009 г., N=1600.

## 2. ПОТЕНЦИАЛ ПРОТЕСТА



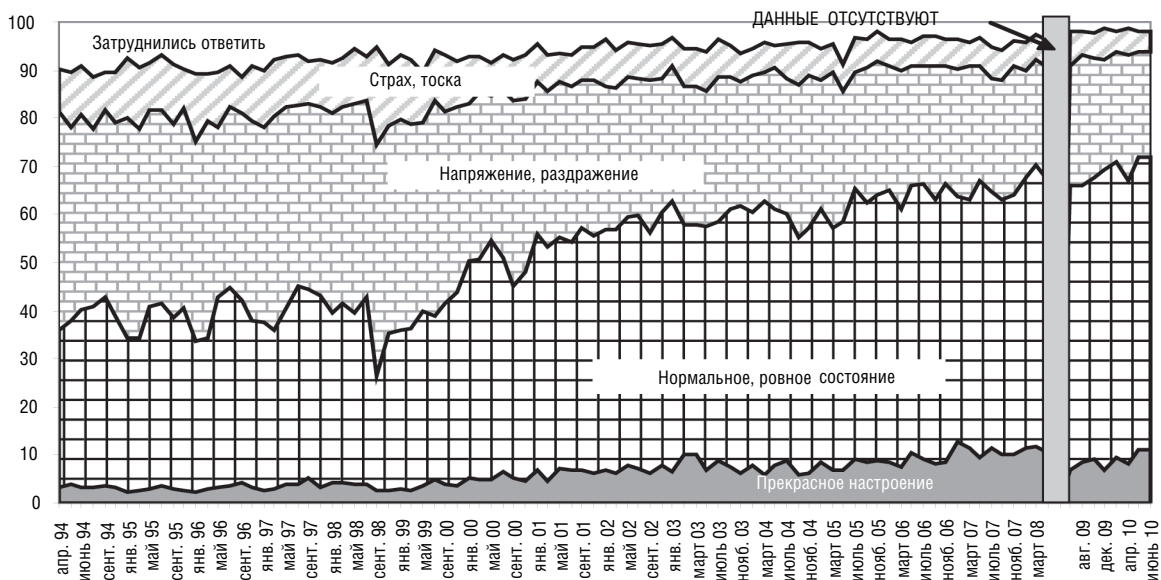
До июня 2008 г., N=2100; с июня 2009 г., N=1600.

### 3. ПОКАЗАТЕЛИ ОПТИМИЗМА



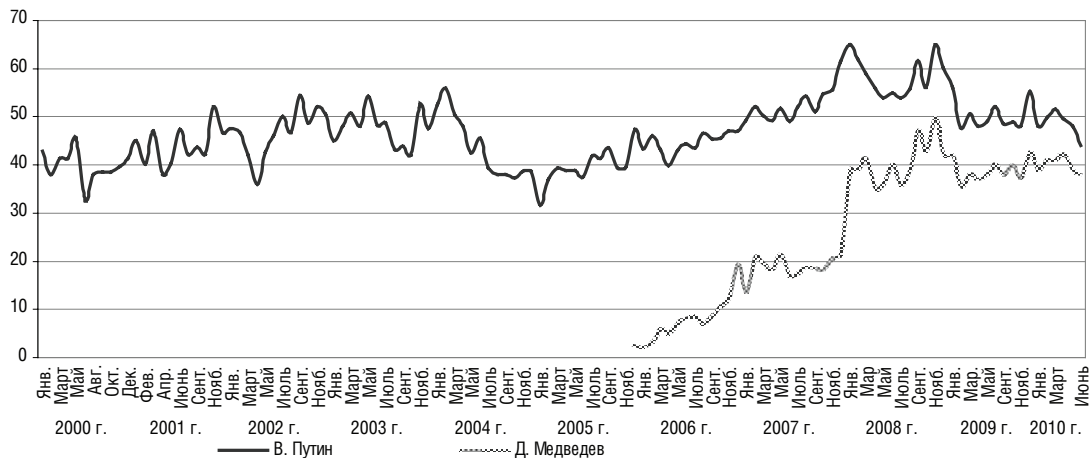
До июня 2008 г. N=2100; с июня 2009 г. N=1600.

### 4. ЧТО ВЫ МОЖЕТЕ СКАЗАТЬ О СВОЕМ НАСТРОЕНИИ В ПОСЛЕДНИЕ ДНИ?



До июня 2008 г. N=2100; с июня 2009 г. N=1600.

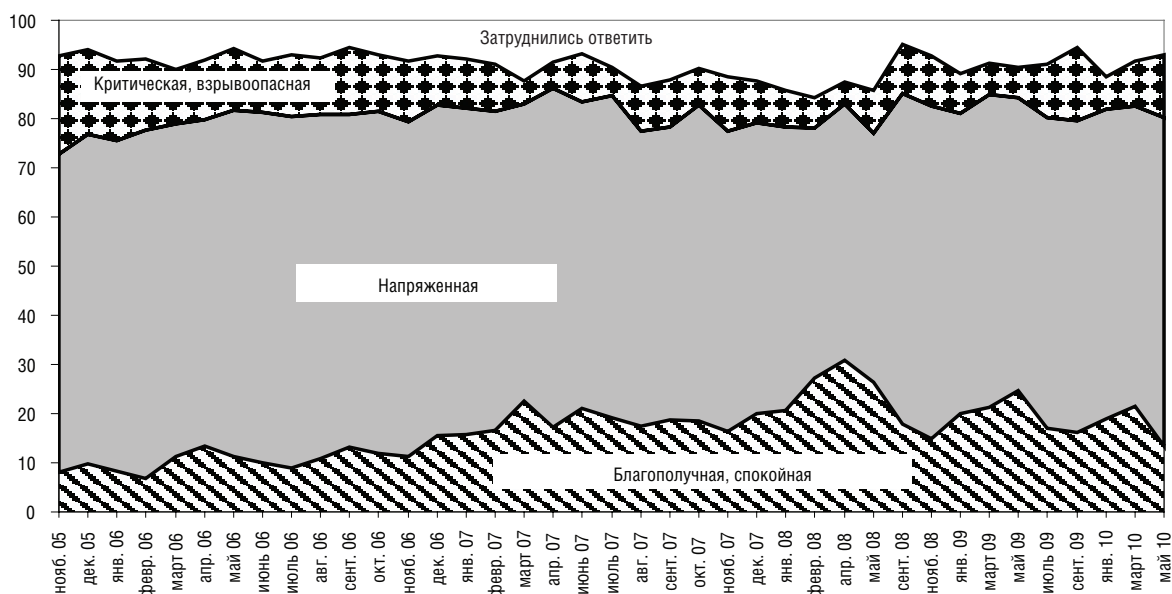
### 4а. Доверие к Д. Медведеву и В. Путину (в % от числа опрошенных)



## 46. НАЗОВИТЕ, ПОЖАЛУЙСТА, 5–6 ПОЛИТИКОВ, КОТОРЫМ ВЫ БОЛЕЕ ВСЕГО ДОВЕРЯЕТЕ (в % от числа опрошенных, приводятся данные о доверии политикам, собравшим хотя бы в одном замере не менее 3%)

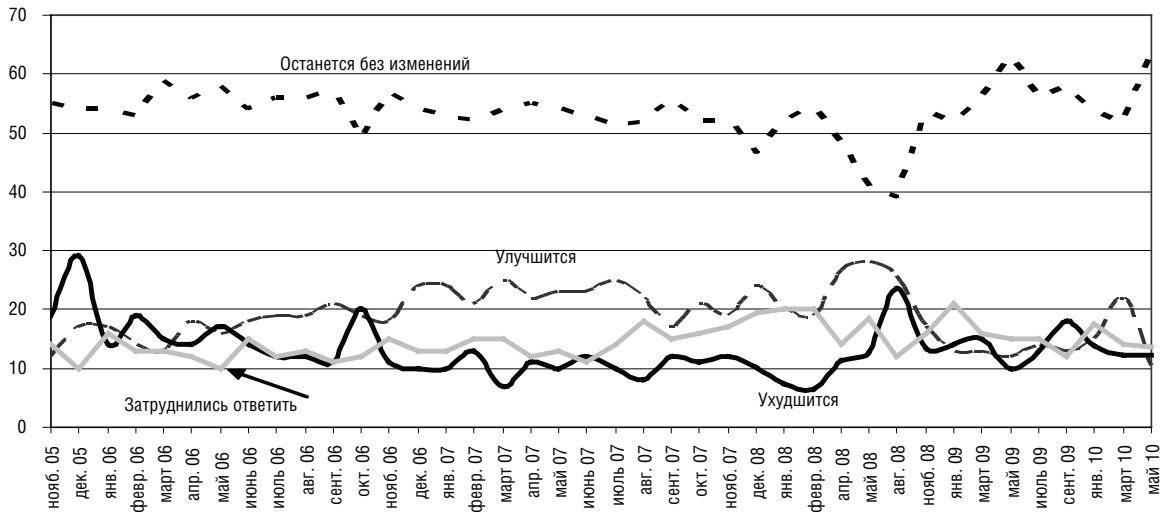
Вариант ответа	2008						2009						2010						
	I	IV	V	VIII	X	XII	I	III	V	VII	IX	X	XII	I	II	III	IV	V	VI
Грызлов Б.	3	4	4	3	3	4	4	3	3	3	4	4	4	4	4	3	4	4	
Жириновский В.	10	9	8	7	10	9	10	9	10	11	10	12	11	9	10	10	13	11	11
Зубков В.	14	11	8	6	4	2	2	3	3	2	3	2	2	2	2	2	3	3	
Зюганов Г.	9	11	9	9	9	7	9	8	8	9	11	8	10	8	10	10	9	8	9
Иванов С.	23	20	11	13	8	7	7	7	7	6	4	5	4	3	5	5	5	6	3
Кудрин А.	1	2	2	1	2	1	1	2	2	3	3	3	3	2	2	2	2	3	3
Лавров С.	2	3	4	3	6	4	6	6	7	6	4	7	6	4	4	4	4	5	5
Лужков Ю.	8	6	7	6	7	7	6	5	7	8	6	5	5	3	4	4	5	5	4
Лукашенко А.	2	2	2	4	3	5	3	3	4	4	3	3	4	2	4	4	3	3	3
Матвиенко В.	3	5	5	4	5	7	4	3	5	6	4	4	7	3	5	5	3	3	4
Медведев Д.	39	35	36	40	43	42	42	38	38	41	38	37	43	39	41	41	42	39	38
Миронов С.	5	3	3	3	3	4	3	3	3	3	3	4	5	4	4	4	4	4	4
Примаков Е.	4	3	3	3	3	3	2	3	4	3	3	5	5	4	5	5	3	4	5
Путин В.	65	56	54	55	56	60	56	51	49	53	49	48	55	48	50	50	50	48	44
Тулеев А.	4	5	4	4	6	5	3	3	5	4	3	4	5	3	5	5	4	5	4
Хакамада И.	2	2	1	2	2	2	2	1	3	2	2	1	2	1	2	2	2	2	1
Шойгу С.	17	18	15	16	16	14	13	13	14	16	14	13	17	13	15	15	18	18	15
Нет таких	8	11	11	14	13	12	15	18	19	15	17	18	13	17	15	15	15	19	17
Не интересуюсь политиками, политикой	10	13	14	12	14	9	14	15	14	13	16	15	12	14	13	13	16	15	16
Затрудняюсь ответить	5	7	7	6	5	6	6	5	6	6	6	6	5	6	6	6	5	5	8

## 5. КАК ВЫ ОЦЕНИЛИ БЫ СЕЙЧАС ОБСТАНОВКУ НА СЕВЕРНОМ КАВКАЗЕ?



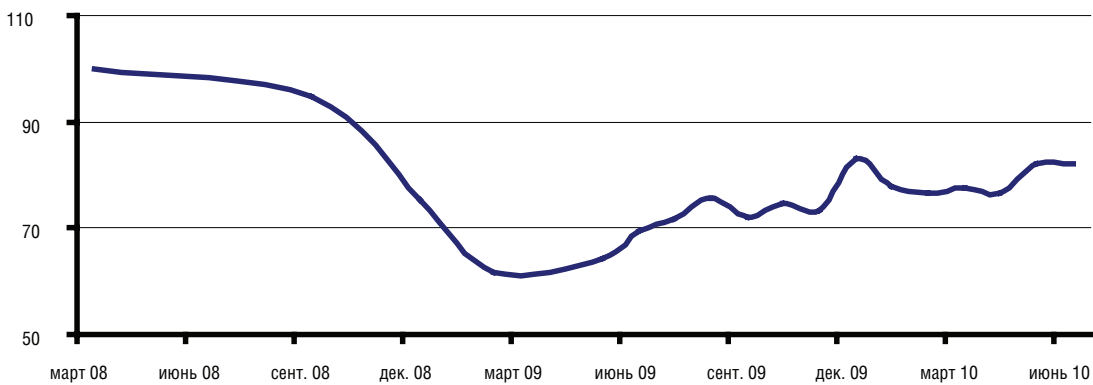
N=1600.

## 5.1. КАК ИЗМЕНИТСЯ В ТЕЧЕНИЕ БЛИЖАЙШЕГО ГОДА ОБСТАНОВКА НА СЕВЕРНОМ КАВКАЗЕ?



N=1600.

## 6. ИНДЕКС ПОТРЕБИТЕЛЬСКИХ НАСТРОЕНИЙ (ИПН), март 2008 г. = 100%



## 6.1. ИНДЕКС СОЦИАЛЬНЫХ НАСТРОЕНИЙ (ИСН), март 2008 г. = 100%

